



technische import

Produkt informatie



www.bafa.nl

Pressure Transmitter 981

for low pressures of various media



Application

Analogue pressure transmitter monitoring overpressure, vacuum or differential pressure of liquid and gaseous – also aggressive – media. The pressure measurement is carried out in difference to the atmospheric pressure (relative pressure).

Temperature range

Ambient temperature from -20°C bis $+85^{\circ}\text{C}$.
Temperature of media up to 85°C depending on material of pressure connection and diaphragm.

Diaphragm material

Depending on media: NBR, Silicone, FKM (Viton®), EPDM. Others upon request.

Pressure range

Customer specific range:
 0 ... 150 mbar 981.1
 -100 0 mbar 981.2

A customised range of 100 mbar can be factory-set between -100 mbar ... +150 mbar

Maximum operating pressure

0 ... 500 mbar 981.1
 -1000 ... 400 mbar 981.2

Linearity error

$\leq \pm 1\%$ 981.1
 $\leq \pm 2\%$ 981.2

Response time

500 ms

Weight

Ca. 100 gr

Output signal

4 - 20 mA 2-wire
 0 - 10 VDC 3-wire

Supply voltage

10 ... 30 VDC 4 ... 20 mA
 18 ... 30 VDC 0 ... 10 V

Load

Max. 500 Ω at 24 VDC 4 ... 20 mA
 Min. 10 k Ω 0 ... 10 V

Current draw

≤ 21 mA

Electrical connection

AMP connection M12 4-pole

Protection class

IP54 according to EN 60529

Conformity

RoHS Directive; EMC Directive

Mounting position

Mounting in any position

Accessories

Various mounting brackets

Pressure connection

Tube connection			Threaded connection			
5.0 mm	6.5 mm	10.0 mm	M10 x1	G1/8	G1/4	G1/2
PA	PA, PPS	PA, PPS	PA, PVDF, MS, V ₂ A	PA, PVDF, MS, V ₂ A	MS, V ₂ A	MS

PA = polyamide, PVDF = polyvinylidene fluoride, PPS = polyphenylsulfide, MS = brass, V₂A = stainless steel

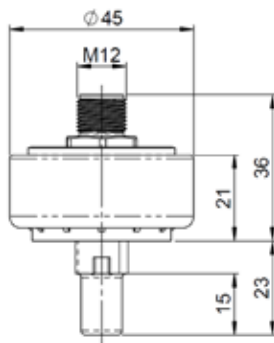
Upon request pressure connections of other sizes, other plastics or brass nickel-plated are available.

Viton® is a registered trademark of DuPont Dow Elastomers. Accuracy specifications according to EN 60770. Reference temperature: 23 °C

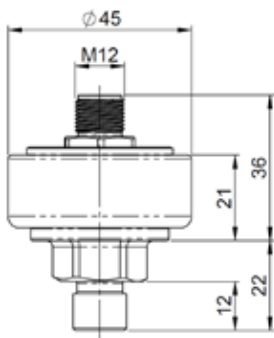
Pressure Transmitter 981

for low pressures of various media

981 with tube connection

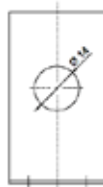


981 with threaded connection

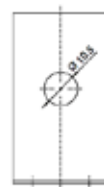


Mounting brackets

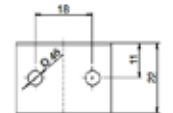
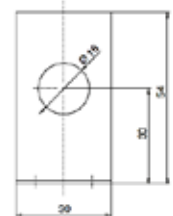
6403



6404

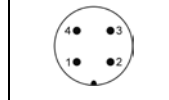


6405



Connection assignments

Circular connectors
M12, 4-pole



3-wire

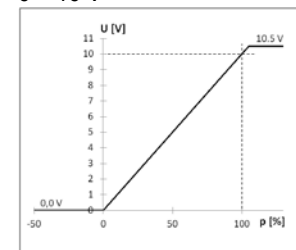
2	Output signal (0...10 V)
3	Ground (GND)
4	Not used
1	Supply voltage (18...30 VDC)

2-wire

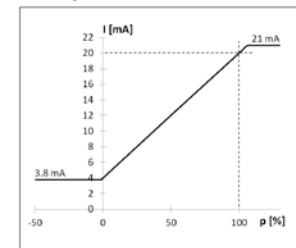
2	Not used
3	Output signal (4...20 mA)
4	Not used
1	Supply voltage (18...30 VDC)

Analog output signal

0 – 10 V



4 – 20 mA



Druckmessumformer 981

zur Messung von niedrigen Drücken verschiedener Medien



Anwendung

Analoger Druckmessumformer zur Überwachung von Über-, und Unterdruck bei flüssigen und gasförmigen – auch aggressiven – Medien. Die Druckmessung erfolgt in Differenz zum atmosphärischen Druck (Relativdruck).

Temperaturbereich

Umgebungstemperatur von -20°C bis $+85^{\circ}\text{C}$.
Mediumtemperatur bis 85°C in Abhängigkeit vom Material des Druckanschlusses und der Membran.

Membranwerkstoff

Abhängig vom Medium: NBR, Silikon, FKM (Viton®), EPDM. Andere auf Anfrage.

Messbereich

Kundenspezifisch im Bereich:

0 ... 150 mbar 981.1
-100 ... 0 mbar 981.2

Zwischen -100 mbar +150 mbar kann werksseitig ein kundenspezifischer Druckbereich von 100 mbar eingestellt werden.

Maximaler Betriebsdruck

0 ... 500 mbar 981.1
-1000 ... 400 mbar 981.2

Linearität

$\leq \pm 1\%$ 981.1
 $\leq \pm 2\%$ 981.2

Ansprechzeit

500 ms

Gewicht

Ca. 100 g

Ausgangssignal

4 - 20 mA 2-Leiter
0 - 10 VDC 3-Leiter

Versorgungsspannung

10 ... 30 VDC 4 ... 20 mA
18 ... 30 VDC 0 ... 10 V

Bürde

Max. 500 Ω bei 24 VDC 4 ... 20 mA
Min. 10 k Ω 0 ... 10 V

Stromaufnahme

≤ 21 mA

Elektrischer Anschluss

M12 Flanschstecker 4-polig

Schutzart

IP54 nach EN 60529

Konformität

RoHS-Richtlinie; EMV-Richtlinie

Einbaulage

Beliebig

Zubehör

Diverse Befestigungswinkel

Druckanschlüsse

Schlauchstutzen			Gewindestutzen			
5,0 mm	6,5 mm	10,0 mm	M10 x1	G1/8	G1/4	G1/2
PA	PA, PPS	PA, PPS	PA, PVDF, MS, V ₂ A	PA, PVDF, MS, V ₂ A	MS, V ₂ A	MS

PA = Polyamid, PVDF = Polyvinylidendifluorid, PPS = Polyphenylensulfid, MS = Messing, V₂A = Edelstahl

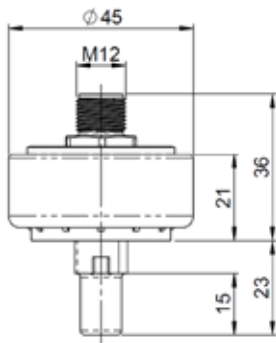
Auf Anfrage kann der Druckanschluss auch in anderen Grössen sowie aus Messing vernickelt und aus anderen Kunststoffen geliefert werden.

Viton® ist ein eingetragenes Warenzeichen der DuPont Dow Elastomers. Genauigkeitsangaben nach EN 60770, Bezugstemperatur: 23°C

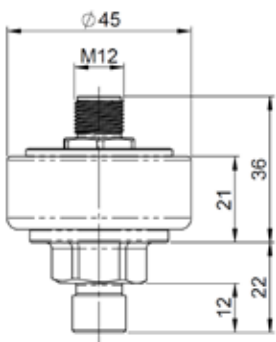
Druckmessumformer 981

zur Messung von niedrigen Drücken verschiedener Medien

981 mit Schlauchstutzen

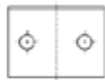
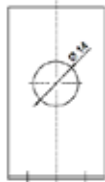


981 mit Gewindestutzen

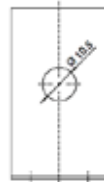


Befestigungswinkel

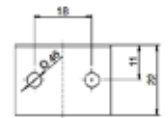
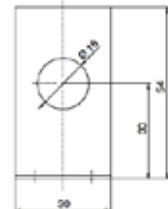
6403



6404

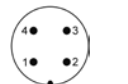


6405



Anschlussbelegung

Rundsteckverbinder M12, 4-polig



3-Leiter

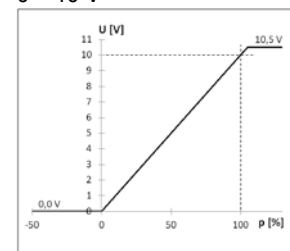
2	Ausgangssignal (0...10 V)
3	Masse (GND)
4	Nicht belegt
1	Versorgungsspannung (18...30 VDC)

2-Leiter

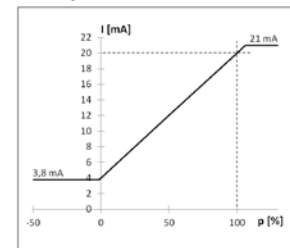
2	Nicht belegt
3	Ausgangssignal (4...20 mA)
4	Nicht belegt
1	Versorgungsspannung (18...30 VDC)

Analogausgangssignal

0 – 10 V



4 – 20 mA





technische import

T: +31 (0)314 344 342

E: INFO@BAFA.NL