



technische import

Produkt informatie



SUCO GMBH & CO KG



- **Steckerausführung nach Kundenwunsch mit unterschiedlichen Kabellängen für alle Schalter der SW 24 und SW 27.**
- **Schutzart gemäß der Steckerspezifikation des Herstellers.**
- **Fest eingestellte Schaltpunkte.**
- **0240 / 0241 auch nach dem Vergießen noch einstellbar.**
- **Bei von uns voreingestellten Schaltern wird der Schaltdruck aufgeprägt.**

Technische Erläuterung

Unsere Druckschalter haben vorwiegend die Schutzart IP65. Dies ist nicht für alle Anwendungen ausreichend. Speziell im Nutzfahrzeugbau sowie der Mobilhydraulik und ähnlichen Anwendungen ist die Schutzart IP67 oder IP6K9K erforderlich.

Mit konfektionierten Druckschaltern wird ein höchstes Maß an Schutz gegenüber Staub und Wasser erreicht. Während der Druckschalter an exponierter Position angebracht werden kann, wird die Steckverbindung in klimatisch unkritische oder vibrationsarme Bereiche verlegt. Von SUCO können alle handelsüblichen Stecksysteme mit kundenspezifischen Kabellängen konfektioniert werden. Dadurch ist eine große Flexibilität gewährleistet und es können auch kleinere Stückzahlen ohne teure Werkzeugkosten realisiert werden.

Die technischen Daten entsprechen bei den konfektionierten Druckschalter-Varianten weitgehend den technischen Daten der Standard-Baureihen. Abweichende technische Daten werden mit dem Kunden abgestimmt und auf einer kundenspezifischen Zeichnung des konfektionierten Druckschalters aufgeführt.

Konfektionierte Druckschalter SW 24 / SW 27

Sonderanfertigungen

www.suco.de

- Zahlreiche Druckschalterbaureihen der Schlüsselweiten 24 und 27 sind individuell nach Kundenwunsch konfektionierbar
- Lassen Sie sich von uns beraten

Konfektionierbare Standardbaureihen

			
0163 / 0166 0164 0167 0169	0168	0170 / 0171 0180 / 0181 0190 / 0191 0196 / 0197	0140 / 0141
Technische Daten Seiten 16 bis 25	Technische Daten Seite 16 / 17 und 22	Technische Daten Seiten 26 bis 37	Technische Daten Seite 26 / 27 und 29
Der Schalterpunkt wird vom Werk fest eingestellt und ist danach nicht mehr veränderbar. Daher bitte bei Bestellung den Schalterpunkt mit angeben.			Schalterpunkt auch nach dem Vergießen einstellbar.

- SUCO hat für Druckluft- und Gasapplikationen spezifische Sonderlösungen entwickelt. Bitte lassen Sie sich für technisch individuelle Ausführungen vorab von uns beraten.

Auszug aus unserer umfangreichen Steckerauswahl

Stecker nach DIN 72585	
AMP Junior Timer	
Cannon Stecker	
AMP Superseal	
Packard Stecker (Weather Pack 2-adrig)	
Packard Stecker (Weather Pack 3-adrig)	
Deutsch Stecker (DT 06 - 2S)	
Deutsch Stecker (DT 04 - 2P)	
Deutsch Stecker (DT 04 - 3P)	

- Weitere Steckervarianten bieten wir Ihnen gerne auf Anfrage an.
- Kabelart und Kabellänge werden bei uns nach Kundenwunsch angepasst.

0240/0241

www.suco.de

Membran- bzw. Kolbendruckschalter



- Mit eingebautem Wechsler und Silberkontakten
- Schaltpunkt auch nach dem Vergießen einstellbar, Schutzart IP67
- Je nach Stecksystem für 42 V oder 250 V geeignet

CE Kennzeichnung

SUCO Druckschalter mit Bemessungsbetriebsspannung bis 250 V fallen unter die Niederspannungs-Richtlinie 73/23/EG.

Für diese Druckschalter ist eine EG-Konformitätserklärung ausgestellt und in unserem Hause hinterlegt. Die entsprechenden Schalter sind in unserem Katalog mit dem CE-Zeichen gekennzeichnet.

**Schutzart IP67**

Die Typprüfung ist nicht uneingeschränkt auf alle Umgebungsbedingungen übertragbar.

Die Verantwortung für die elektrische Anbindung liegt beim Anwender.

Sauerstoffanwendung

Beim Einsatz von Sauerstoff sind die einschlägigen Unfallverhütungsvorschriften zu beachten.

Außerdem empfehlen wir, einen maximalen Betriebsdruck von 10 bar nicht zu überschreiten.

Technische Daten

Spannung:	max. 42 V / 250 V abhängig vom Stecksystem
Strom:	max. 2 Ampere
Schutzklasse:	2, Schutzisolierung <input type="checkbox"/>
Temperaturbeständigkeit der Membran- / Dichtungswerkstoffe:	NBR -40°C – +100°C EPDM -30°C – +120°C FKM -5°C – +120°C Silikon -40°C – +120°C HNBR -30°C – +120°C
Schalzhäufigkeit:	200 / min.
Mechanische Lebensdauer:	10 ⁶ Schaltspiele (bei Membrandruckschaltern gilt die Lebensdauer nur für Schaltdrücke bis max. 50 bar)
Druckanstiegsrate:	≤ 1 bar / ms
Hysterese:	mittlerer Wert 10 – 20 % (nicht einstellbar)
Vibrationsfestigkeit:	10 g / 5 – 200 Hz Sinus
Schockfestigkeit:	294 m / s ² ; 14 ms Halbsinus
Werkstoffe:	Gehäuse verzinkter Stahl Schutzkappe Aluminium eloxiert
Schutzart:	IP67
Kabel:	Standardlänge 2 m mit Aderendhülsen
Gewicht in Gramm:	ca. 100 g

- Aus verzinktem Stahl (CrVI-frei)
- Überdrucksicher bis 300/600 bar¹⁾
- Schaltpunkt auch im Einsatz einstellbar
- Schutzklasse 2, Schutzisolierung □

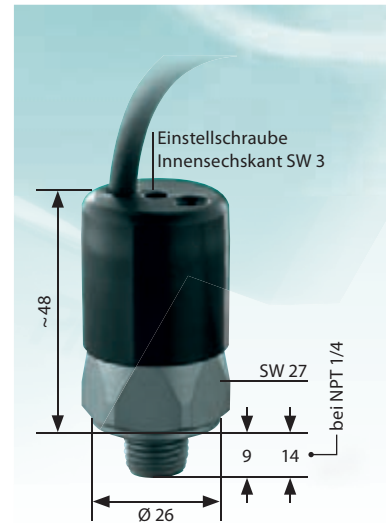


p _{max.} in bar	Einstellbereich in bar	Toleranz in bar bei Raumtemperatur	Gewinde	Bestellnummer:
-----------------------------	---------------------------	---------------------------------------	---------	----------------

0240 Membrandruckschalter

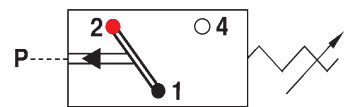
300 ¹⁾	0,3 – 1,5	± 0,2	G 1/4	0240	457 03	X	003
			NPT 1/8	0240	457 04	X	300
			NPT 1/4	0240	457 09	X	305
			7/16-20 UNF	0240	457 20	X	310
			9/16-18 UNF	0240	457 21	X	315
	1 – 10	± 0,5	G 1/4	0240	458 03	X	006
			NPT 1/8	0240	458 04	X	301
			NPT 1/4	0240	458 09	X	306
			7/16-20 UNF	0240	458 20	X	311
			9/16-18 UNF	0240	458 21	X	316
	10 – 20	± 1,0	G 1/4	0240	459 03	X	009
			NPT 1/8	0240	459 04	X	302
			NPT 1/4	0240	459 09	X	307
			7/16-20 UNF	0240	459 20	X	312
			9/16-18 UNF	0240	459 21	X	317
	20 – 50	± 2,0	G 1/4	0240	461 03	X	012
			NPT 1/8	0240	461 04	X	303
			NPT 1/4	0240	461 09	X	308
			7/16-20 UNF	0240	461 20	X	313
			9/16-18 UNF	0240	461 21	X	318

Mit Außengewinde



Kontaktbelegung:

- 1 = schwarz
- 2 = rot
- 4 = weiß



0241 Kolbendruckschalter

600 ¹⁾	50 – 150	± 5,0	G 1/4	0241	460 03	X	003
			NPT 1/8	0241	460 04	X	304
			NPT 1/4	0241	460 09	X	309
			7/16-20 UNF	0241	460 20	X	314
			9/16-18 UNF	0241	460 21	X	319

Membran- / Dichtungswerkstoff – Einsatzbereich

NBR	Hydrauliköl, Maschinenöl, Heizöl, Luft, Stickstoff usw.	1
EPDM	Bremsflüssigkeit, Ozon, Azetylen, Wasserstoff usw.	2
FKM	Hydraulikflüssigkeiten (HFA, HFB, HFD), Benzin usw.	3

Temperaturbereiche der Membran- / Dichtungswerkstoffe siehe S. 40

Ihre Bestellnummer: 024X - XXX XX - X-XXX

Optionen:

- andere Kabellängen und Stecksysteme auf Anfrage
- fest eingestellter Schaltpunkt

Andere Gehäusewerkstoffe und Anschlussgewinde bieten wir Ihnen gerne auf Anfrage an.

Weitere Membran- / Dichtungswerkstoffe erhalten Sie auf Anfrage, wie z.B. HNBR oder Silikon für Membrandruckschalter.

Kolbendruckschalter sind für den Einsatz mit Gasen nur bedingt geeignet (siehe Erläuterungen Seite 9).

¹⁾ Statischer Wert. Dynamischer Wert 30 bis 50 % niedriger. Die Werte beziehen sich auf den hydraulischen bzw. pneumatischen Teil des Druckschalters.